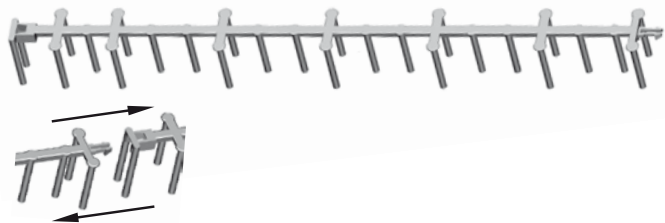


## Instalación Slab Bolster

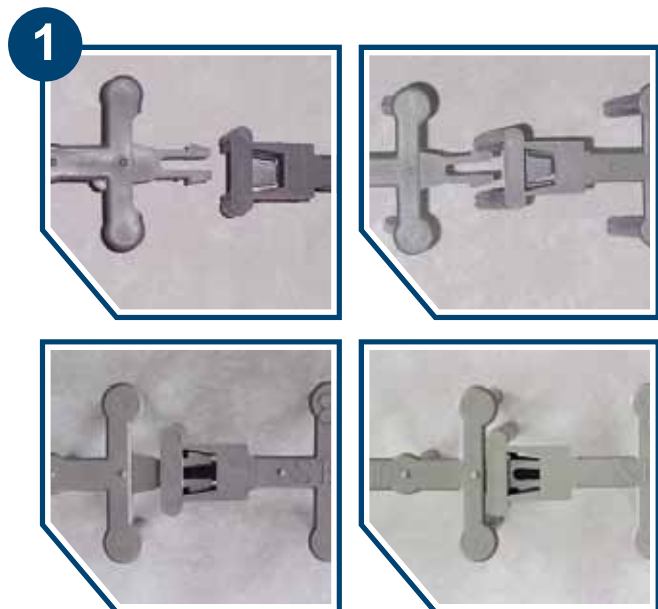


Separador o silleta continua con grandes prestaciones y múltiples aplicaciones, con mínima área de contacto. Puede ser usado individualmente o conectando entre si los necesarios para obtener el separador del largo requerido. Su fuerte broche tiene un triple sistema de sujeción. Cada pieza tiene un largo de 76 cm.

Se instalan antes de la colocación y armado de la parrilla del acero de refuerzo, ideal para losas inclinadas. También puede ser utilizado individualmente, incluso cortándolos a la medida requerida.

Los Slab Bolster se deben colocar antes de realizar el armado del acero de refuerzo.

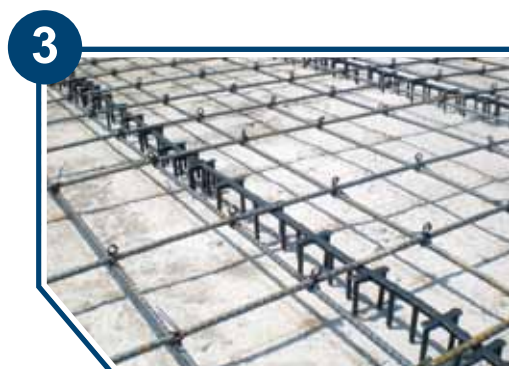
1. Se ensamblan una con otra hasta lograr la línea de separación o calza del largo deseado, cortando el extremo sobrante en caso de ser necesario.



2. Para un buen funcionamiento se colocan sobre una plantilla rígida o bien sobre la cimbra en las losas voladas.



3. Cada línea de separación se ubicará a una distancia de entre 1 y 1.5 m. dependiendo del peso del armado de varillas.



4. También puede ser utilizado como separador lateral, cuando se requiera de una gran resistencia o fuerza para contener la cimbra.

